



外観



エントランス



玄関ホール



スケルトンの鉄骨階段



洋室



シューズクローゼット



システムキッチン



洗面台



システムバス



トイレ

# 興建

KOKEN CLUB

# 倶楽部

2026 季刊情報誌 万緑編

# Vol.065

発行 株式会社 興 建 編集 興建倶楽部制作委員会

主にリモートワークの多い  
ライフスタイルを送っているお客様  
一日が快適に過ごせるようにとご要望

### 建築概要

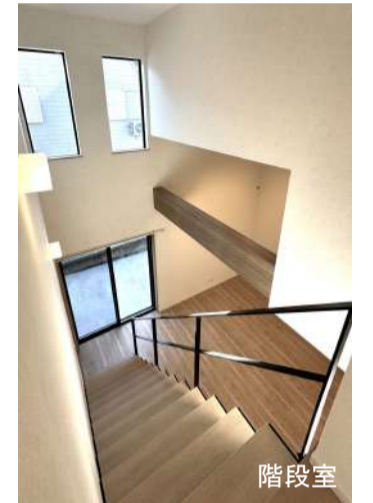
建築場所 川崎市川崎区  
用途地域 近隣商業地域 防火地域  
主要用途 一顧建ての住宅  
構造・規模 木造2階建て 準耐火建築物  
建築面積 56.90 m<sup>2</sup> 延床面積 94.39 m<sup>2</sup>



ネイビーカラーの外壁と  
玄関の顔となる縦格子が  
よりお洒落感を醸し出す



吹き抜けのLDK



階段室

## スケルトン鉄骨階段で解放感のある住まいを実現

大吹き抜けの空間が心地よい上質な佇まい



大吹き抜け空間に 見せる装飾の梁が

LDK

### 充実した水回り