

# 興建

KOKEN CLUB

# 倶楽部

No.1  
027  
KOKEN CO. LTD.

Spring bud  
季刊情報誌

1月4月7月10月発行

編集：興建倶楽部制作委員会  
発行：株式会社 興建

## INDEX

ペットと共棲する  
オーナー様が望むマンション

興建は創業40周年を迎えて多様な事業を展開

重層長屋で気兼ねない二世帯住宅

創りこんだ家づくりの快適な住まい

今年も優勝  
がんばれ  
KAWASAKI  
**Frontale**



興建は川崎フロンターレのオフィシャルスポンサーです

### オーナー様の要望が伝わったマンション

以前は赤レンガ風の外観を呈していたローズハウスは、建て替えとともにスタイリッシュなマンションに生まれ変わりました。お客様がこだわったのは、青空に映える白い外装とペット達の共同生活。1階に住むオーナー様の部屋には13匹の猫ちゃんと1匹のワンちゃんが同居しています。ペットの寄り合う場所となるリビングには、日向と庭を望める高さの窓を設け



シャンデリアのあるエントランス



メインホールは大ガラス面で明るい

## ホテルライクなエントランス・ホールと 日向の心地いい共同住宅



南側外観

憩いの場に。壁には腰板を貼りクロスへの傷を防ぐ役目を担っています。床は自然な木目のフローリング。水回りまでバリアフリー化し、通行の妨げがないように配慮しています。

3階に子供世帯を設け、各部屋に一面プレミアムクロスで住む楽しさを満喫しています。1棟に親子が同居する安心感もあります。他は賃貸住戸約36~38㎡1LDK16戸を主体に、2LDK45㎡を設け入居者の多様化に応じるとわずか2週間で全室申し込みがあり人気を博しました。



1階親世帯のLDK

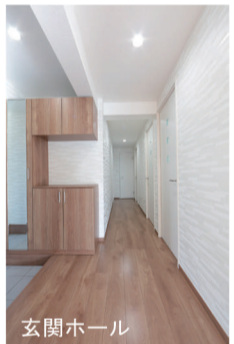


ローズハウスのアプローチ玄関



タンクレストイレ

▲猫ちゃんたちの視線の高さに合わせた床からの窓は、みんな寄り添って日向ぼっこをしています。



玄関ホール



3階子世帯の部屋。壁クロスがさわやか



子供室の天井が楽しい

### DATA

建物名称 ■ ローズハウス  
建築場所 ■ 川崎市中原区  
敷地面積 ■ 681.14㎡  
延床面積 ■ 997.71㎡  
用途地域 ■ 第1種中高層住居  
/近隣商業地域  
工法規模 ■ 鉄筋コンクリート造3階建

エントランス・ホールはふんだんにガラス窓を使い、閉鎖的にならず明るい開放的な雰囲気です。玄関ホールは大吹抜けにお洒落なシャンデリアで住人を迎えます。セキュリティは完全オートロックで安心面を約束しています。顔となる玄関回りはモノトーンの重厚な御影石。道路面のステンレス製のスリット縦格子の奥は実はゴミの集積場。見せない工夫で、お洒落感漂う建物が街にまたひとつ誕生しました。



充実した収納のある賃貸室



賃貸室のシステムキッチン

## おかげさまで興建は創業40周年を迎えて

40th  
ANNIVERSARY  
おかげさまで創立40周年



今井上町町内会館落成式

私ども興建は、おかげさまでこの度、創業40周年を迎えることができました。これもひとえに皆様からの信頼とご支援の賜物と、心より感謝申し上げます。創業40周年の記念事業として、今井上町町内会館建設への協力、地域イベントへの協力・協賛、武蔵中原駅連絡通路のネーミングライツ（命名権）等、さまざまな事業を実施して参りました。これからもお客様に寄り添った地域貢献事業を推進するとともに、次代を見据えた、お客様に喜ばれる更なるご提案を行っていききたいと思います。

株式会社 興建  
代表取締役社長 小林 政男



武蔵中原駅連絡通路のネーミングライツ



# 重層長屋の二世帯住宅で統一感を図ったシンプルモダンの家

## 統一感を図った二世帯住宅

繁華街通りの裏手にある住宅に囲まれた閑静な一等地。外部階段で分かれた片流れ屋根の二世帯住宅は、近隣に暖色系の外壁でシンプルにアピールしています。上下階と同様の間取



重層長屋の二世帯住宅はやさしい色使いで風格がある。



3枚引き込み戸によって開放的になるLDK



親世帯のLDK



閉められた引き戸で二間に変身



外部階段で分かれた二世帯とアプローチ



親世帯の玄関ホール

上下階をそろえたことで外観はシンプルでモダンな演出を表現します。

りでデザインに統一感を与え、それでいて形相はリズムカルに変化があり、アプローチの外構と共に品格を持たせています。外壁はご主人がショールームで丹念に選んだサイディング。「この色にしてよかった。」と外観を見上げ安堵されていました。

親室は1階を利用。室内はバリアフリーで手摺棒を設け、明るい色を主体にした仕様は、居間の間仕切りを3枚引込み戸で開閉でき、普段は広々とした空間で使い勝手よく居住できます。無駄なく考えられた水回りとなつぷりの収納も充実し、動線も最小限に抑えた工夫をしています。2階は子供世帯が住み、同様のプランは下層の壁量を通し耐震性を高めています。小屋裏を利用したロフト階は、固定階段で昇降しやすく、1.5帖ほどの広いスペースがあり多様なスペースで利用されていきます。



バルコニー側は大開口で明るい

### DATA

- 建築場所 ■ 川崎市中原区
- 敷地面積 ■ 137.67㎡
- 延床面積 ■ 153.19㎡
- 用途地域 ■ 第1種住居地域
- 工法規模 ■ 木造2階建 (ロフト付)

季刊情報誌  
株式会社興建が制作する「興建倶楽部」を毎月ご希望の方は無料で自宅までお届けいたします。

## コミュニケーション No.45 ストーリー



# 趣味のある生活に合わせて 創りこんだ心地いい住まい



快適な家づくりで夢が実現 建築基準法の高さ制限が厳しい条件の元、S様邸の計画が進められました。敷地は1.2坪で多種多様なお客様のニーズに応えるため、ヒアリングを重ね、他の住宅に引けを取らない建物を完成させました。片側は近隣路地という好立地と道路に挟まれた開放感のある敷地。室内から見た風景は、両サイドの窓で広がり明るさがあります。

アプローチの段差には、壁面から玄関たたきまで手摺を設置

快適な家づくりで夢が実現 建築基準法の高さ制限が厳しい条件の元、S様邸の計画が進められました。敷地は1.2坪で多種多様なお客様のニーズに応えるため、ヒアリングを重ね、他の住宅に引けを取らない建物を完成させました。片側は近隣路地という好立地と道路に挟まれた開放感のある敷地。室内から見た風景は、両サイドの窓で広がり明るさがあります。



ナチュラルカラーで部屋全体が明るい



## 興建のホームページをフルリニューアル

更に興建ロゴ、トレードマークを工事用の車体にデザイン化し「興建が走っている。」と一目で気が付くようになりました。お客様からも「明るくなった。」「わかりやすくなった。」と評判も上々です。



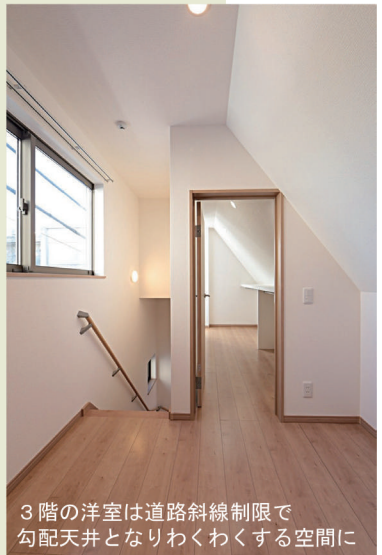
創業40周年の節目に、ホームページをフルリニューアルしました。スマートフォンからも見やすくなり、一新された弊社ならではの情報を発信しています。



新しくなったホームページのアクセスはこちらから



玄関を引き戸にしたことで、ポーチスペースに手洗い場を設け有効に使うことができました。



3階の洋室は道路斜線制限で勾配天井となりわくわくする空間に



階段下スペースを無駄なく利用

して安全面を計りました。外に洗い場があるのは嬉しいスペース。玄関扉は出入りしやすい引き戸を採用。2階のLDKは金魚の水槽置場。皆が見やすい通路の位置に決め憩いの場としました。温水式床暖房は厳しい冬に大活

躍。エアコンの暖がいらないと喜ばれお客様の夢がかなった住宅になりました。

### DATA

- 建築場所 ■ 川崎市中原区
- 敷地面積 ■ 42.63㎡
- 延床面積 ■ 57.14㎡
- 用途地域 ■ 第1種住居地域
- 工法規模 ■ 木造3階建

## 総合建設業 株式会社 興建

川崎市中原区今井仲町2番2号 〒211-0065  
TEL:044-733-2325 FAX:044-722-4425

不動産部:中原区今井仲町2番2号 〒211-0063  
TEL:044-380-5525 FAX:044-722-4425

お問い合わせはフリーダイヤル **0120-116-678**